

제6회 강진청자문화제 및 청자자료박물관 개관 4주년

Clouds and Cranes Design

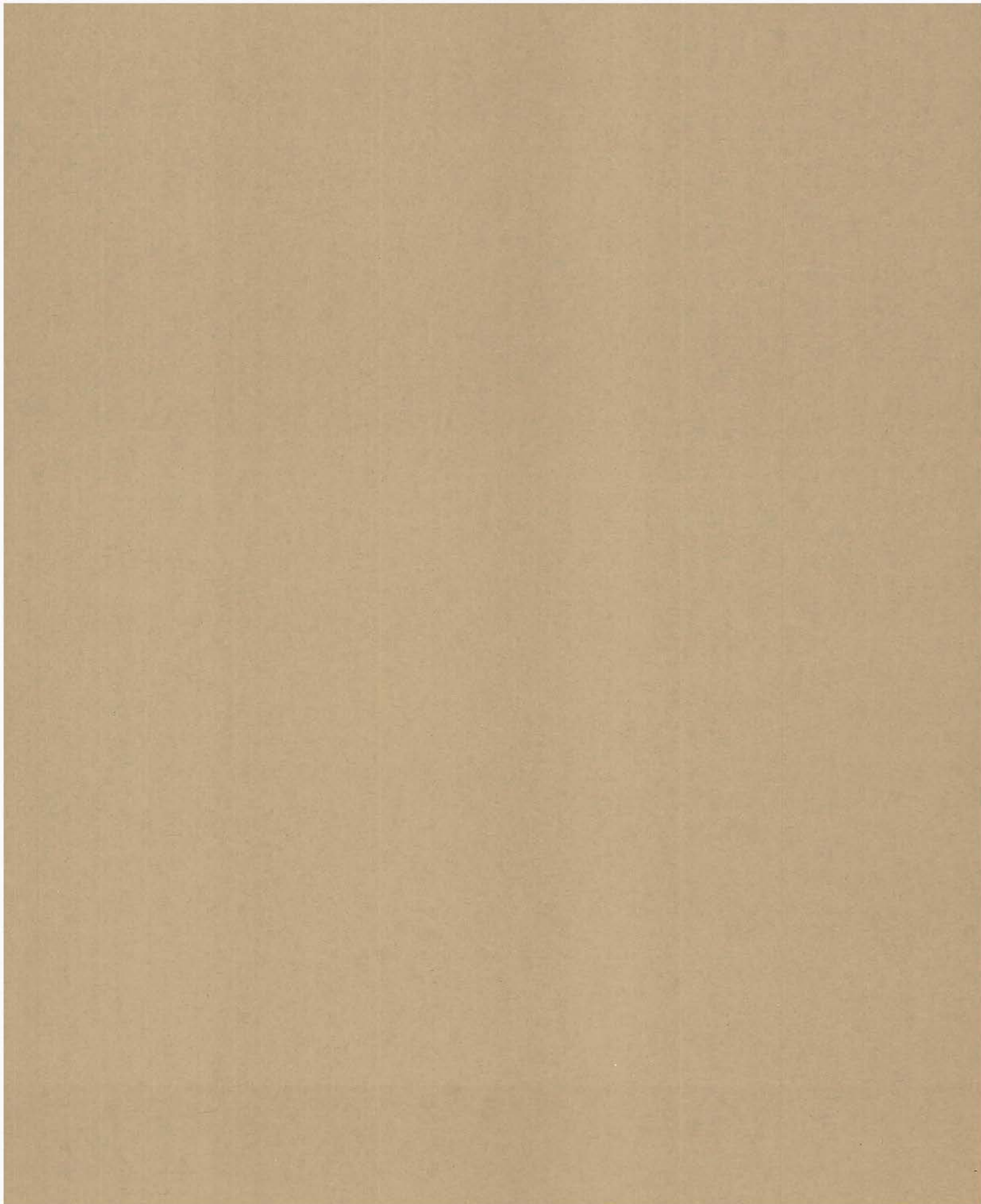
청자빛 하늘에 담긴 구름과 학

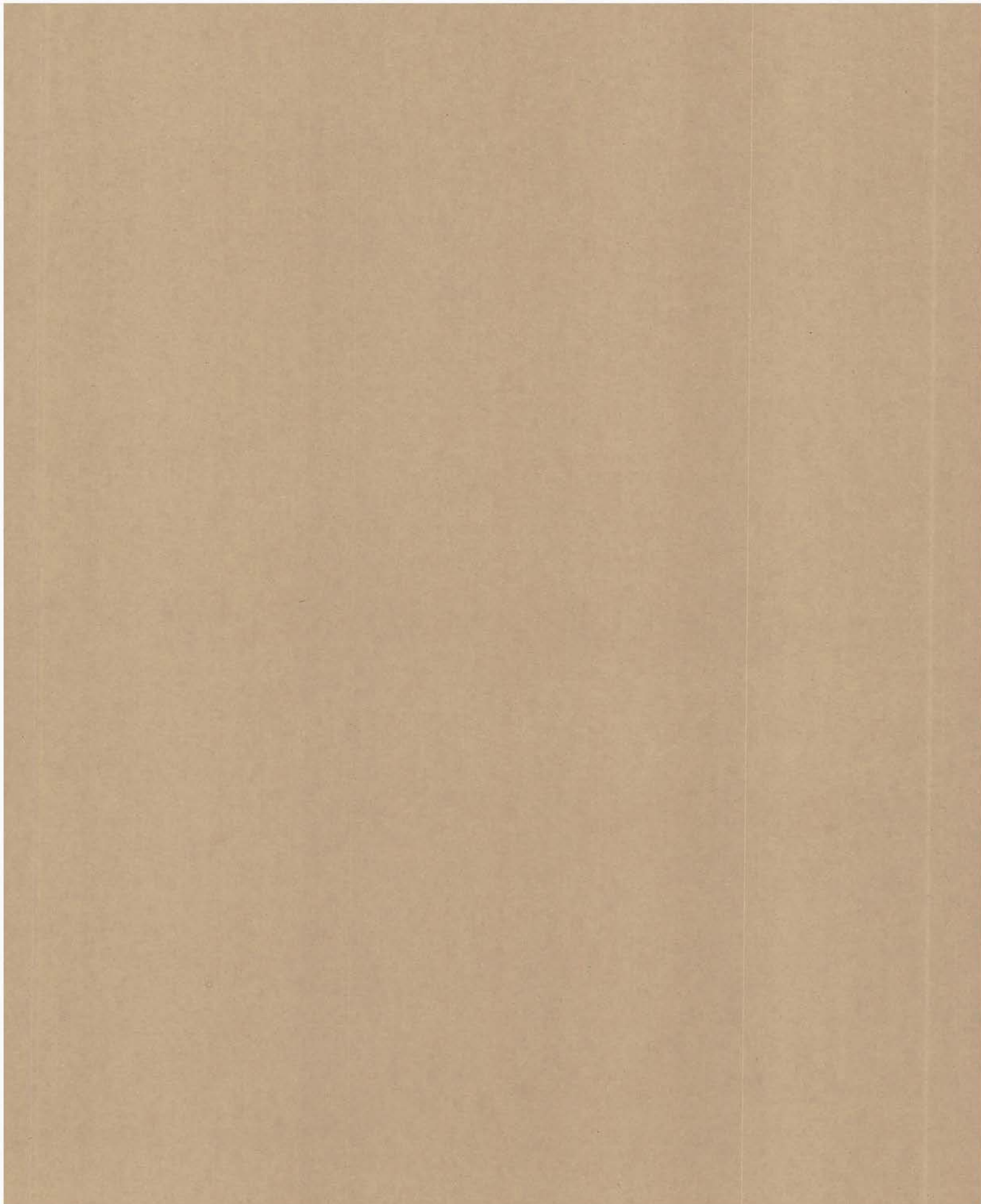
靑磁雲鶴文特別展

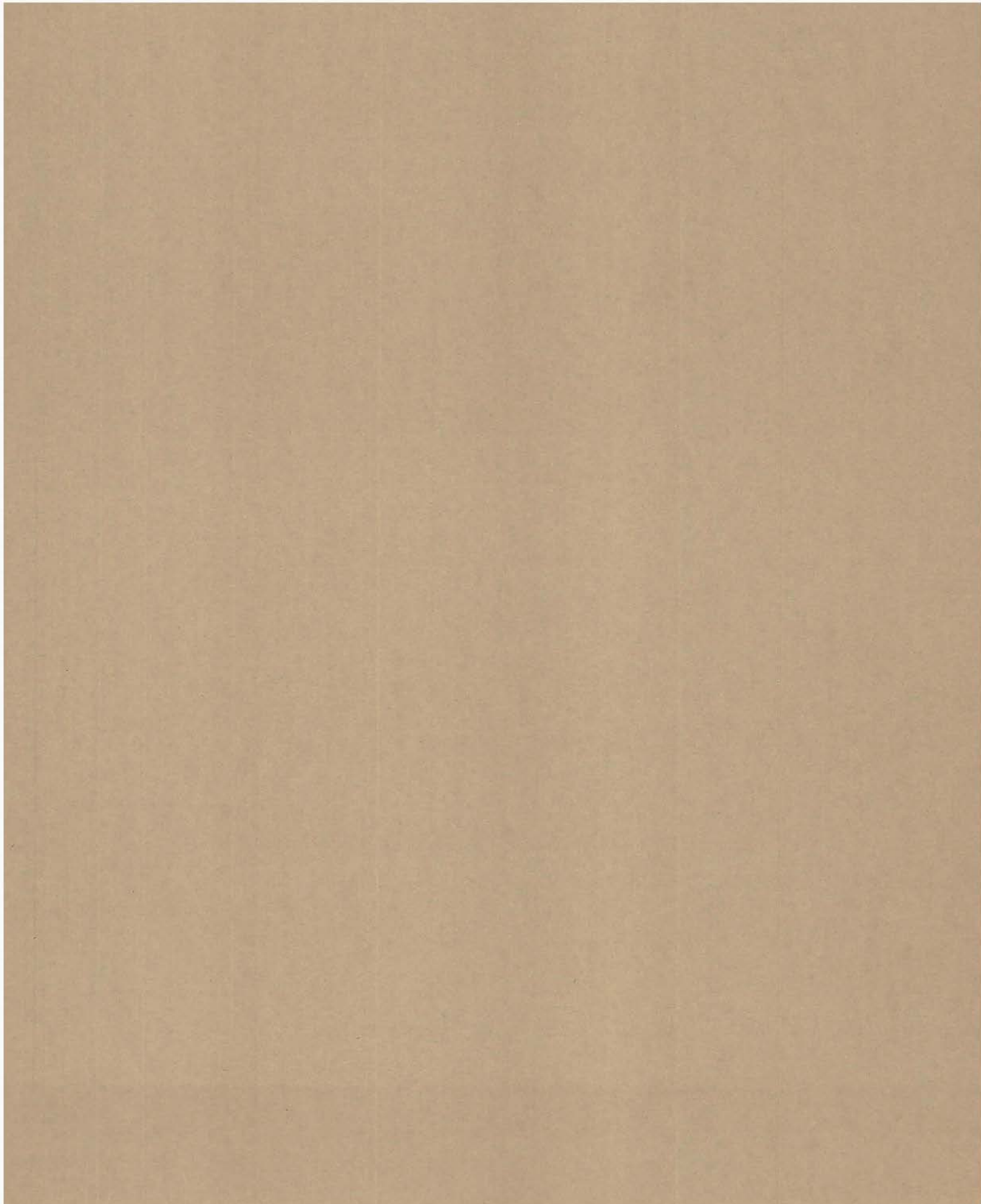
2001

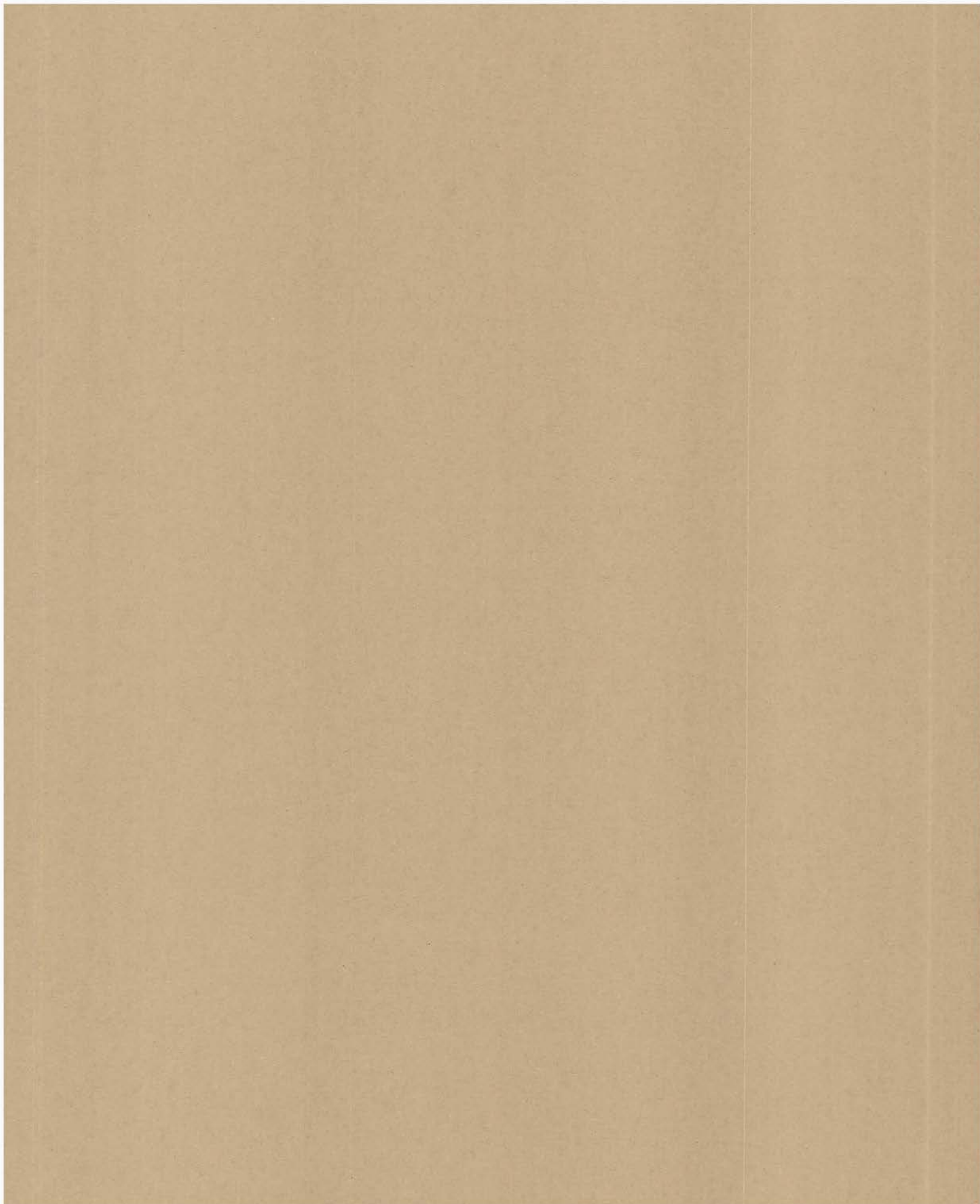
康津靑磁資料博物館

Clouds and Cranes Design









康津青磁資料博物館 圖錄 ③

Clouds and Cranes Design

청자빛 하늘에 담긴 구름과 학

青磁雲鶴文特別展

2001

康津青磁資料博物館



인사말씀

우리 고장 강진은 타지역에서 찾아볼 수 없는 독특하고 개성있는 문화유산이 많은 고장으로 예로부터 아름답고 풍요로운 文林玉壺의 고장이라 불리워지고 있습니다.

이렇듯 우리 고장은 천년의 신비 속에서 천하명품 가운데 하나로 언급된 고려 청자의 발상지이자 우리나라 중세미술을 대표하는 청자요지가 188기 산재되어 있기도 합니다.

이번 제6회 康津靑磁文化祭 및 康津靑磁資料博物館 開館 4週年을 맞아 고려 청자의 가장 대표적인 문양인 운학문을 주제로, “청자빛 하늘에 담긴 구름과 학” 特別展을 마련하게 되었습니다.

특히, 이번 전시에 출품된 유물들은 대부분 처음으로 연구자나 일반인들에게 공개되는 점이나 이와 같은 특별전이 국내 처음으로 열린다는 사실에 우리 固有의 崇高한 文化意識을 涵養하고 自矜心을 기리는 뜻깊은 行事로 생각합니다.

본 행사를 계기로 靑磁文化를 이해하고 昇華·發展시켜 나가는데 밑거름이 되는 한편, 高麗靑磁의 研究活性化와 文化遺産 繼承 發展에 원동력이 되기를 기대합니다. 이번 특별전을 위해 秘藏하고 있던 遺物을 대여해 주신 국립중앙박물관, 해강도자미술관, 전남대학교박물관, 해동고도자연연구소에 심심한 감사의 말씀을 드립니다.

2001. 7

康 津 郡 守

● 대여기관

- 국립중앙박물관
- 해강도자미술관
- 해동고도자연연구소
- 전남대박물관 등

일러두기

1. 이 도록은 제6회 강진청자문화제와 청자자료박물관 개관 4주년을 맞이하여 2001년 7월 28일부터 8월 27일까지 개최된 “청자빛 하늘에 담긴 구름과 학(雲鶴文)” 특별전 전시도록이다.
2. 도판 사진은 정면관을 중심으로 촬영하고, 유물의 명칭 밑에 있는 작은 사진은 주요 부분이나 유물의 굽바닥이나 중요한 부분을 촬영한 것이다.
3. 유물의 명칭은 한자제목, 시대, 크기, 영문제목 순으로 실었으며, 실측단위는 cm로 하였다.



찾아보기

- 인사말씀 3
- 전시유물 7
- 참고자료 47





1. 青磁象嵌雲鶴文四耳壺

高麗時代, 13世紀

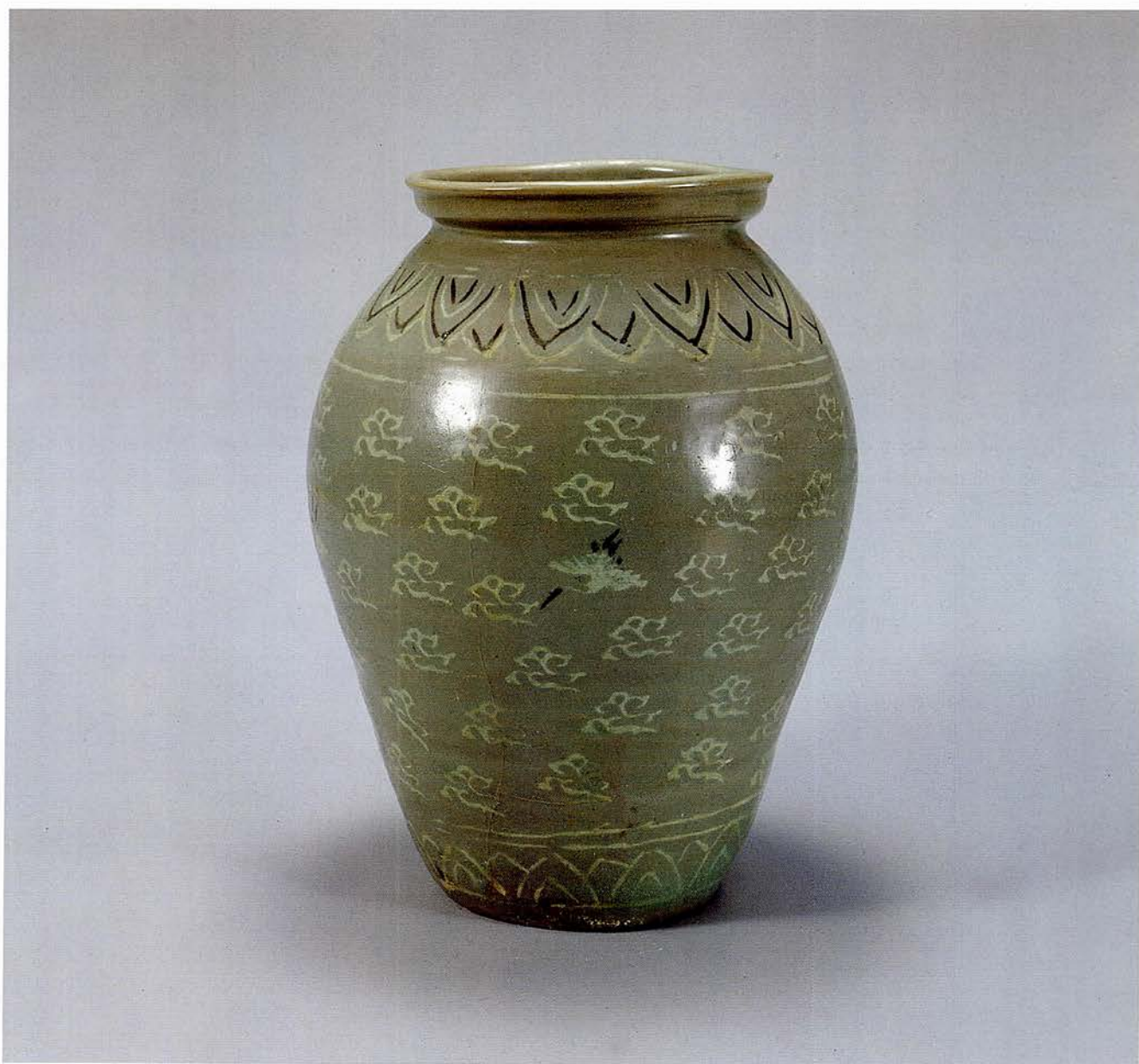
高 12.0cm 口徑 7.7cm 底徑 6.8cm

**Celadon Jar,
with inlaid clouds and cranes design**

Goryeo Dynasty 13th century

海東古陶磁研究所 所藏





2. 青磁象嵌雲鶴文壺

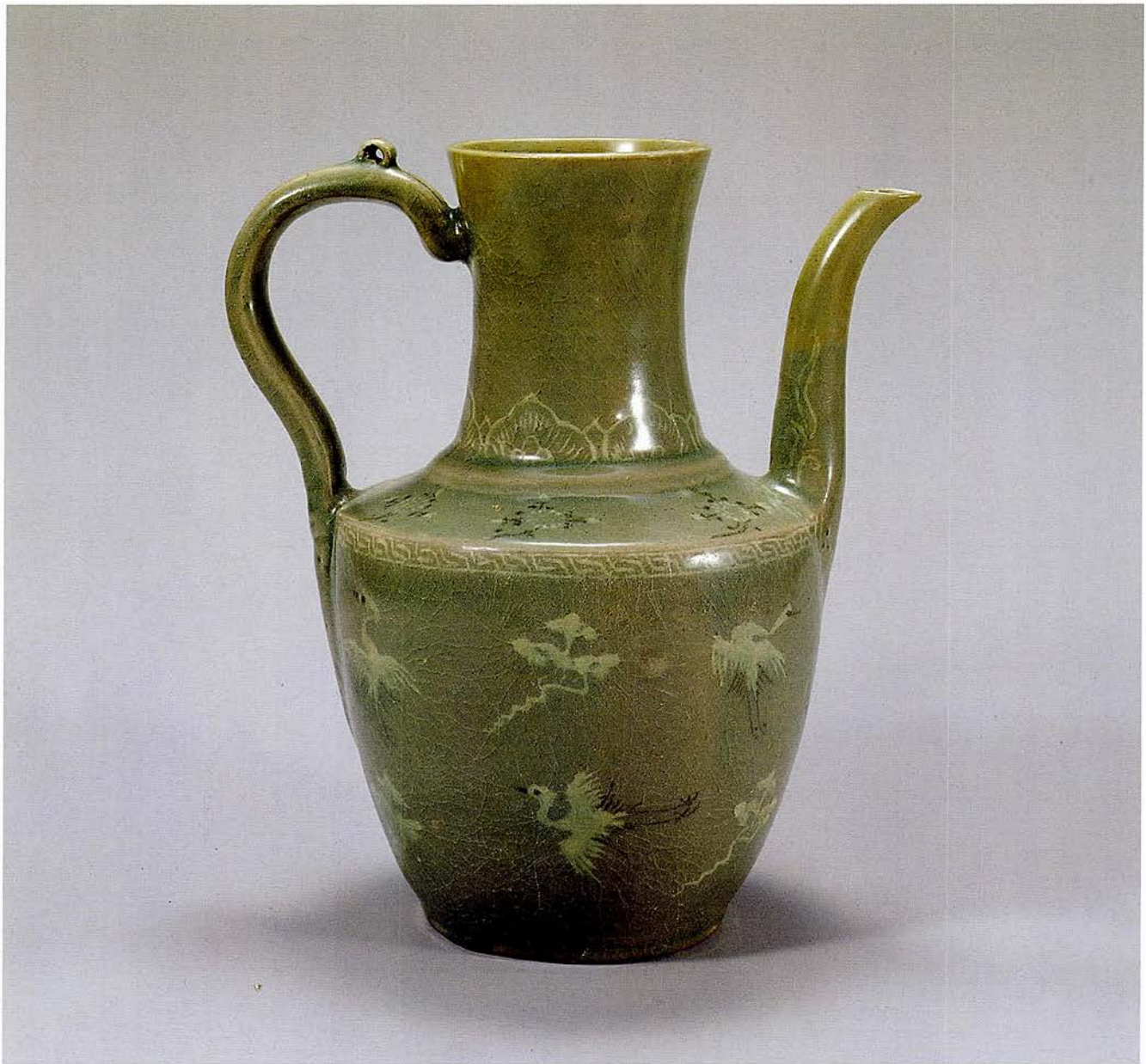
高麗時代，13世紀

高 21.3cm 口徑 10.4cm 底徑 8.4cm

**Celadon Jar,
with inlaid clouds and cranes design**

Goryeo Dynasty 13th century





3. 青磁象嵌雲鶴文注子

高麗時代，12世紀

高 23.0cm 口徑 7.4cm 底徑 8.6cm

**Celadon Pitcher, with inlaid clouds
and cranes design**

Goryeo Dynasty 12th century

海東古陶磁研究所 所藏





4. 青磁象嵌雲鶴文瓢形注子

高麗時代，12世紀

高 26.7cm 口徑 1.8cm 底徑 9.5cm

**Celadon Pitcher,
with inlaid clouds and cranes design**

Goryeo Dynasty 12th century

海東古陶磁研究所 所藏





5. 青磁象嵌蒲柳水禽文注口附鉢

高麗時代, 13世紀

高 7.0cm 口徑 19.0cm 底徑 8.0cm

**Celadon Bowl, with inlaid willows,
reeds, waterfowls design**

Goryeo Dynasty 13th century

全南大學校 博物館 所藏





6. 青磁象嵌雲鶴文馬上杯，
高麗時代，13世紀
高 12.6cm 口徑 14.4cm 底徑 6.8cm
**Celadon Cup,
with inlaid clouds and cranes design**
Goryeo Dynasty 13th century





7. 青磁陽印刻雲鶴文碗

高麗時代, 12世紀

高 6.5cm 口徑 16.8cm 底徑 5.8cm

**Celadon Bowl, with impressed
clouds and cranes design**

Goryeo Dynasty 12th century





8. 青磁陽印・陰刻雲鶴文碗片

高麗時代, 12世紀
殘高 6.1cm 底徑 4.5cm

**Celadon Bowl slice,
with impressed and incised clouds
and cranes design**

Goryeo Dynasty 12th century

國立中央博物館 所藏



9. 青磁陽刻雲鶴文碗片

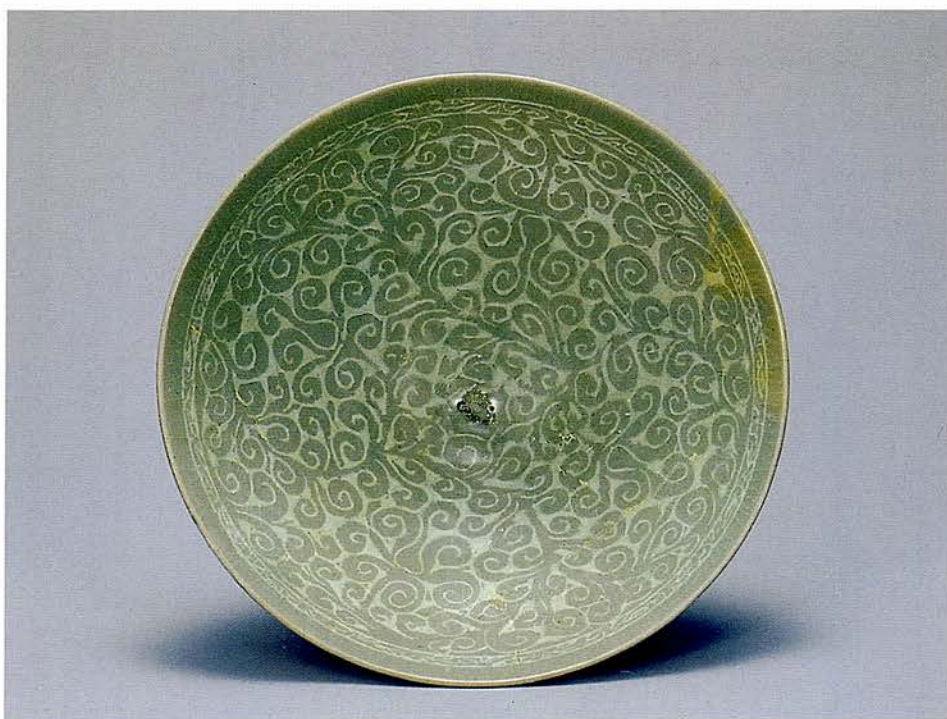
高麗時代, 12世紀
殘高 7.7cm 底徑 5.1cm

**Celadon Bowl,
with impressed clouds and
cranes design**

Goryeo Dynasty 12th century

강진 사당 8호 지표조사품





10. 青磁象嵌雲鶴文碗

高麗時代，12世紀

高 7.0cm 口徑 16.6cm 底徑 4.3cm

**Celadon Bowl,
with inlaid clouds and cranes design**

Goryeo Dynasty 12th century

海東古陶磁研究所 所藏





11. 青磁象嵌雲鶴文碗

高麗時代, 13世紀

高 6.8cm 口徑 12.5cm 底徑 4.1cm

**Celadon Bowl,
with inlaid clouds and cranes design**

Goryeo Dynasty 13th century

海剛陶磁美術館 所藏



12. 青磁象嵌雲鶴文碗

高麗時代, 12世紀

高 5.8cm 口徑 11.3cm 底徑 3.8cm

**Celadon Bowl,
with inlaid clouds and cranes design**

Goryeo Dynasty 12th century

강진 계율리 지표조사품





13. 青磁象嵌雲鶴文碗

高麗時代, 13世紀

高 5.1cm 口徑 10.2cm 底徑 3.2cm

**Celadon Bowl,
with inlaid clouds and cranes design**

Goryeo Dynasty 12th century



14. 青磁象嵌 枝文대접

高麗時代, 12世紀

高 9.3cm 口徑 20.1cm 底徑 7.3cm

**Celadon Bowl,
with inlaid floral sprays design**

Goryeo Dynasty 12th century

海東古陶磁研究所 所藏





15. 青磁象嵌雲鶴文大접

高麗時代, 13世紀

高 7.8cm 口徑 17.8cm 底徑 6.1cm

**Celadon Bowl,
with inlaid clouds and cranes design**

Goryeo Dynasty 12th century



16. 青磁象嵌雲鶴文[壬申]銘大접

高麗時代, 13世紀

高 5.7cm 口徑 16.6cm 底徑 6.6cm

**Celadon Bowl,
with inlaid clouds and cranes design
and inscription of [壬申]**

Goryeo Dynasty 13th century





17. 青磁陰刻雲文大접

朝鮮時代, 15世紀

高 6.5cm 口徑 19.2cm 底徑 6.9cm

**Celadon Bowl,
with incised clouds design**

Joseon Dynasty 15th century



18. 青磁陰刻雲鶴文盤片

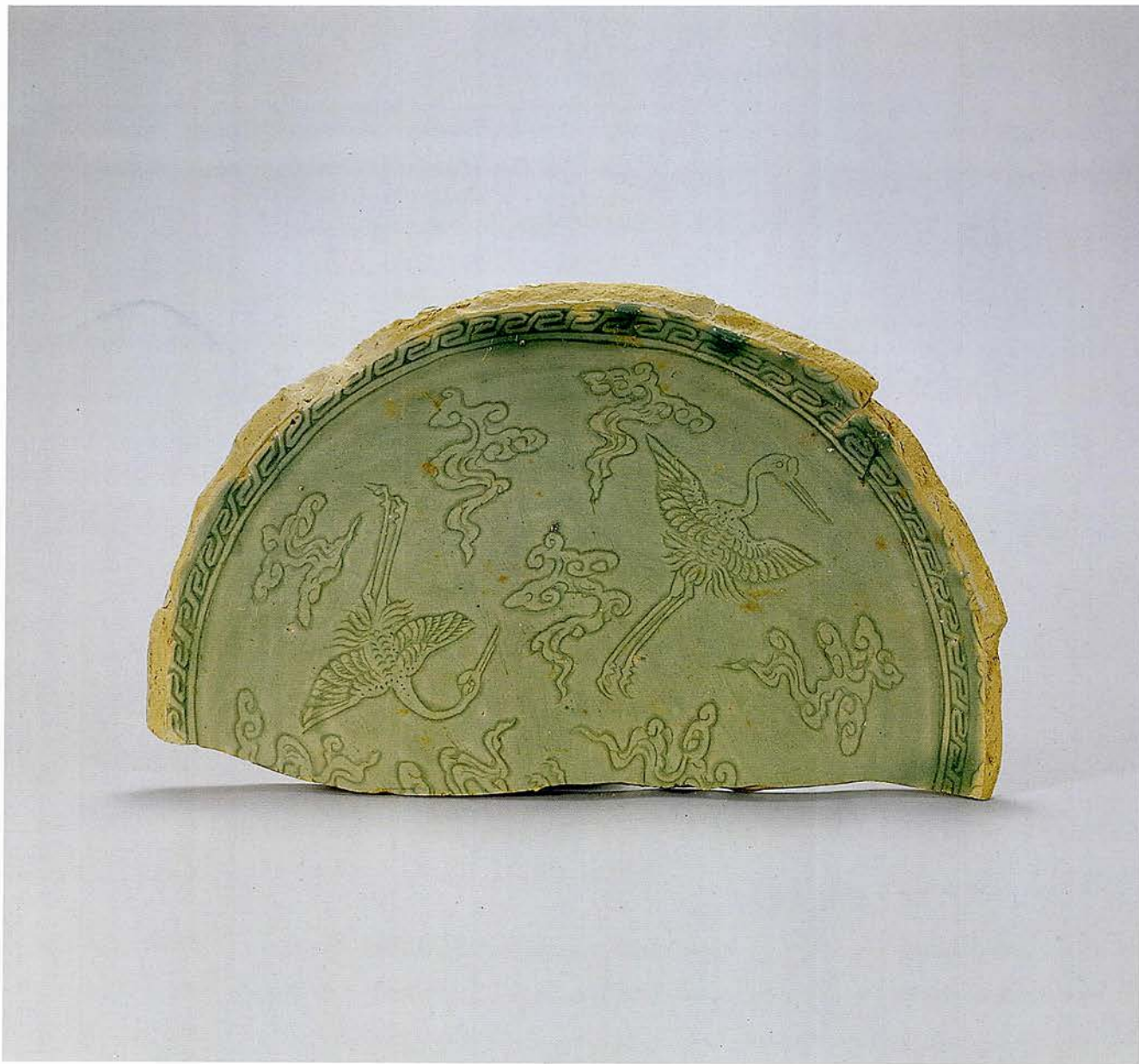
高麗時代, 12世紀

殘高 5.7cm

**Celadon Bowl slice,
with incised clouds and cranes design**

Goryeo Dynasty 12th century

國立中央博物館 所藏



19. 青磁陰刻雲鶴文盤片

高麗時代，12世紀

殘徑 29.7cm

**Celadon Bowl slice,
with incised clouds and cranes design**

Goryeo Dynasty 12th century

國立中央博物館 所藏



20. 青磁象嵌雲鶴菊花文접시

高麗時代, 13世紀

高 3.1cm 口徑 19.6cm 底徑 7.0cm

**Celadon Dish,
with inlaid clouds and cranes and
chrysanthemum design**

Goryeo Dynasty 12th century

個人 所藏





21. 青磁陰刻雲文접시

朝鮮時代, 15世紀

高 5.0cm 口徑 15.6cm 底徑 5.5cm

**Celadon Dish,
with incised clouds design**

Joseon Dynasty 15th century





22. 青磁象嵌雲鶴文盒

高麗時代, 13世紀

總高 14.6cm 高 8.0cm 口徑 17.4cm

底徑 6.3cm 蓋高 7.6cm 蓋徑 19.4cm

**Celadon Box,
with inlaid clouds and cranes design**

Goryeo Dynasty 13th century

海東古陶磁研究所 所藏





23. 青磁象嵌雲鶴文盒

高麗時代, 13世紀

總高 3.4cm 高 2.1cm 口徑 7.3cm

底徑 4.7cm 蓋高 1.7cm 蓋徑 8.3cm

**Celadon Box,
with inlaid clouds and cranes design**

Goryeo Dynasty 13th century

海東古陶磁研究所 所藏





24. 青磁象嵌雲鶴文盒

高麗時代，12世紀

總高 3.9cm 高 2.3cm 口徑 6.5cm

底徑 5.6cm 蓋高 1.8cm 蓋徑 7.7cm

**Celadon Box,
with inlaid clouds and cranes design**

Goryeo Dynasty 12th century

海東古陶磁研究所 所藏



25. 青磁象嵌雲鶴文盒

高麗時代, 13世紀

總高 3.9cm 高 2.2cm 口徑 7.6cm

底徑 4.1cm 蓋高 2.0cm 蓋徑 8.2cm

**Celadon Box,
with inlaid clouds and cranes design**

Goryeo Dynasty 13th century

海東古陶磁研究所 所藏





26. 青磁象嵌雲鶴文小壺(有蓋)

高麗時代, 13世紀

總高 4.7cm 高 3.6cm 口徑 2.4cm

底徑 3.6cm 蓋高 1.6cm 蓋徑 1.8cm

**Celadon Jar with Cover,
with inlaid clouds and cranes design**

Goryeo Dynasty 13th century

海東古陶磁研究所 所藏





27. 青磁象嵌雲鶴文梅瓶

高麗時代, 12世紀

高 29.2cm 口徑 5.2cm 底徑 10.5cm

Celadon Mae-byong,
with inlaid clouds and cranes design

Goryeo Dynasty 12th century

海東古陶磁研究所 所藏





28. 青磁象嵌雲鶴文梅瓶

高麗時代, 12世紀

高 33.7cm 口徑 6.0cm 底徑 11.8cm

**Celadon Mae-bycong,
with inlaid clouds and cranes design**

Goryeo Dynasty 12th century





29. 青磁象嵌雲鶴文梅瓶 뚜껑

高麗時代, 12世紀

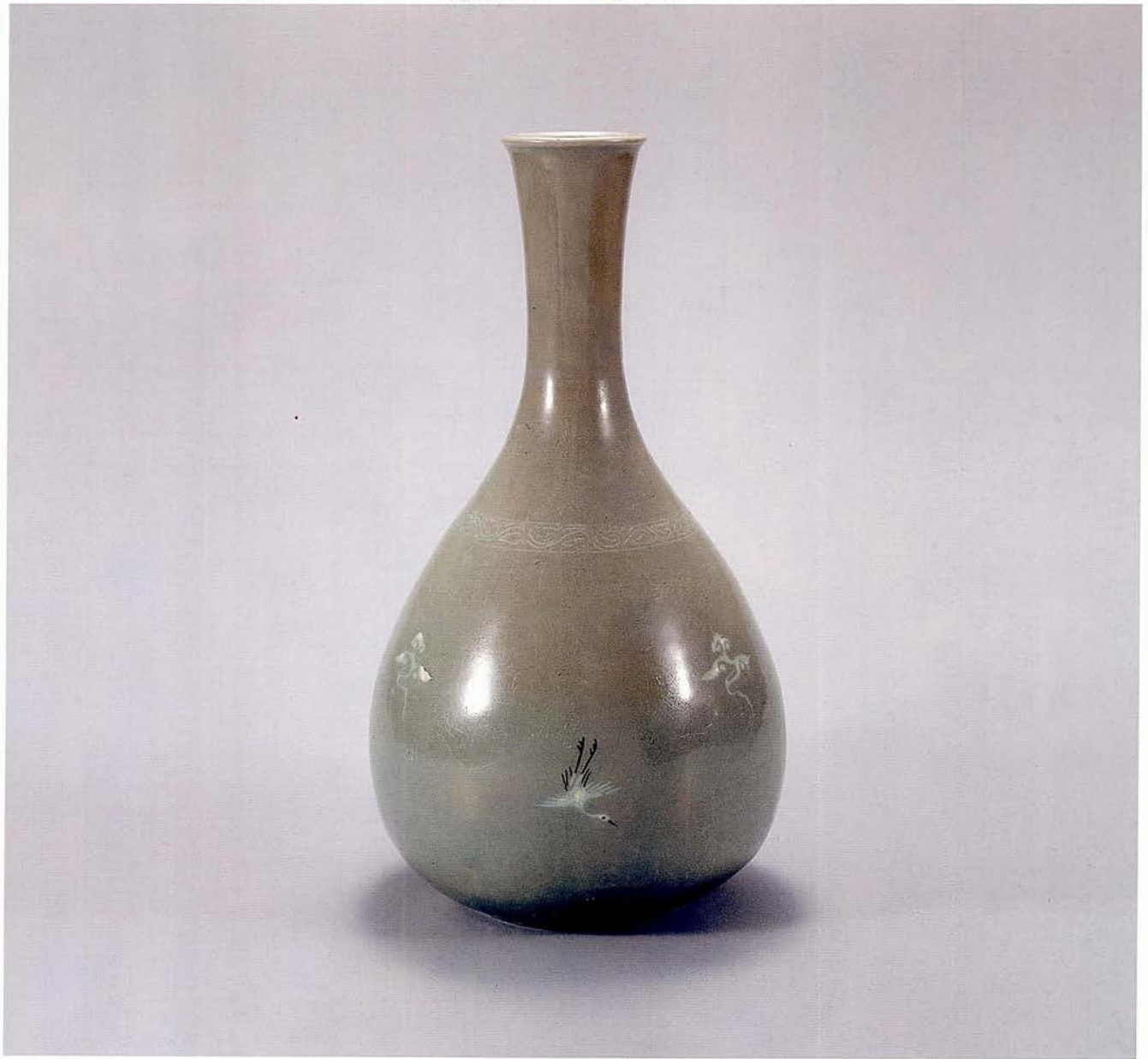
高 4.6cm 底徑 10.6cm

**Celadon Mae-byeong Cover,
with inlaid clouds and cranes design**

Goryeo Dynasty 12th century

海東古陶磁研究所 所藏





30. 青磁象嵌雲鶴文瓶

高麗時代，12世紀

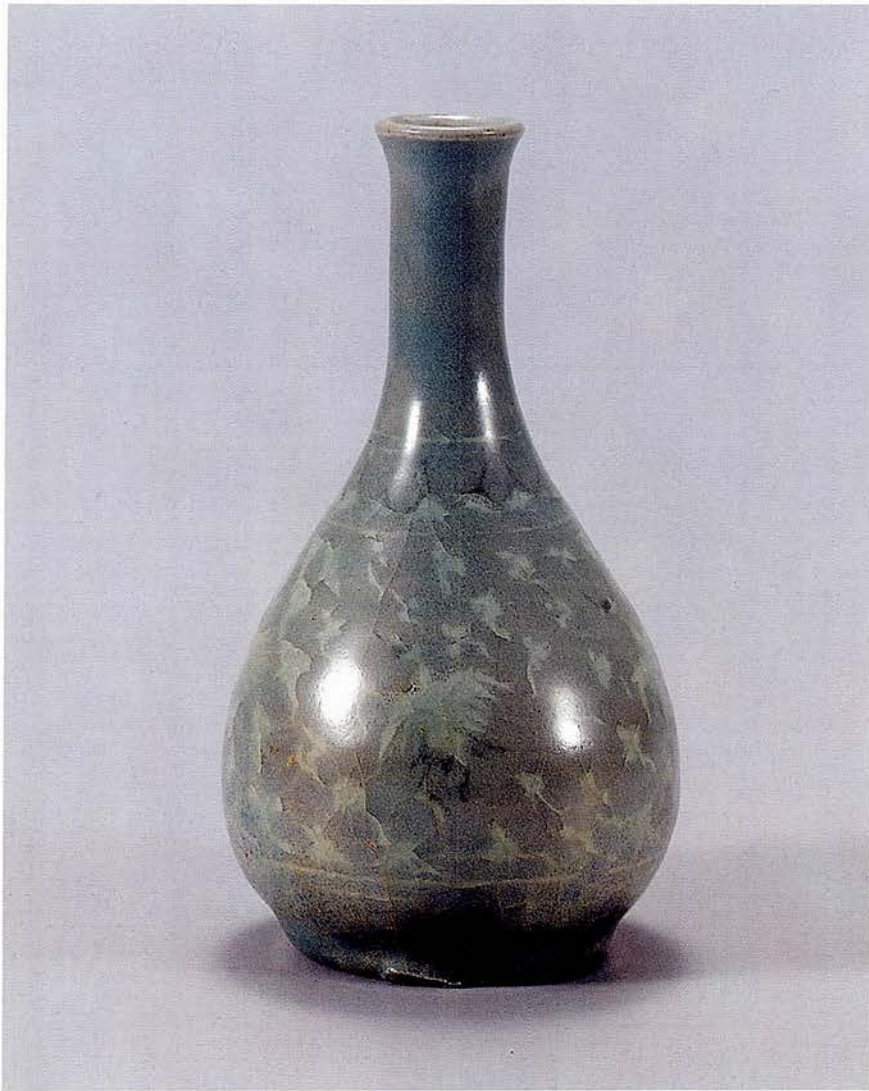
高 30.7cm 口徑 5.6cm 底徑 8.5cm

**Celadon Bottle,
with inlaid clouds and cranes design**

Goryeo Dynasty 12th century

海東古陶磁研究所 所藏





31. 青磁象嵌雲鶴文小瓶

高麗時代, 12世紀

高 10.3cm 口徑 1.8cm 底徑 3.9cm

**Celadon Bottle,
with inlaid clouds and
cranes design**

Goryeo Dynasty 12th century

海東古陶磁研究所 所藏





32. 青磁象嵌雲鶴文小瓶

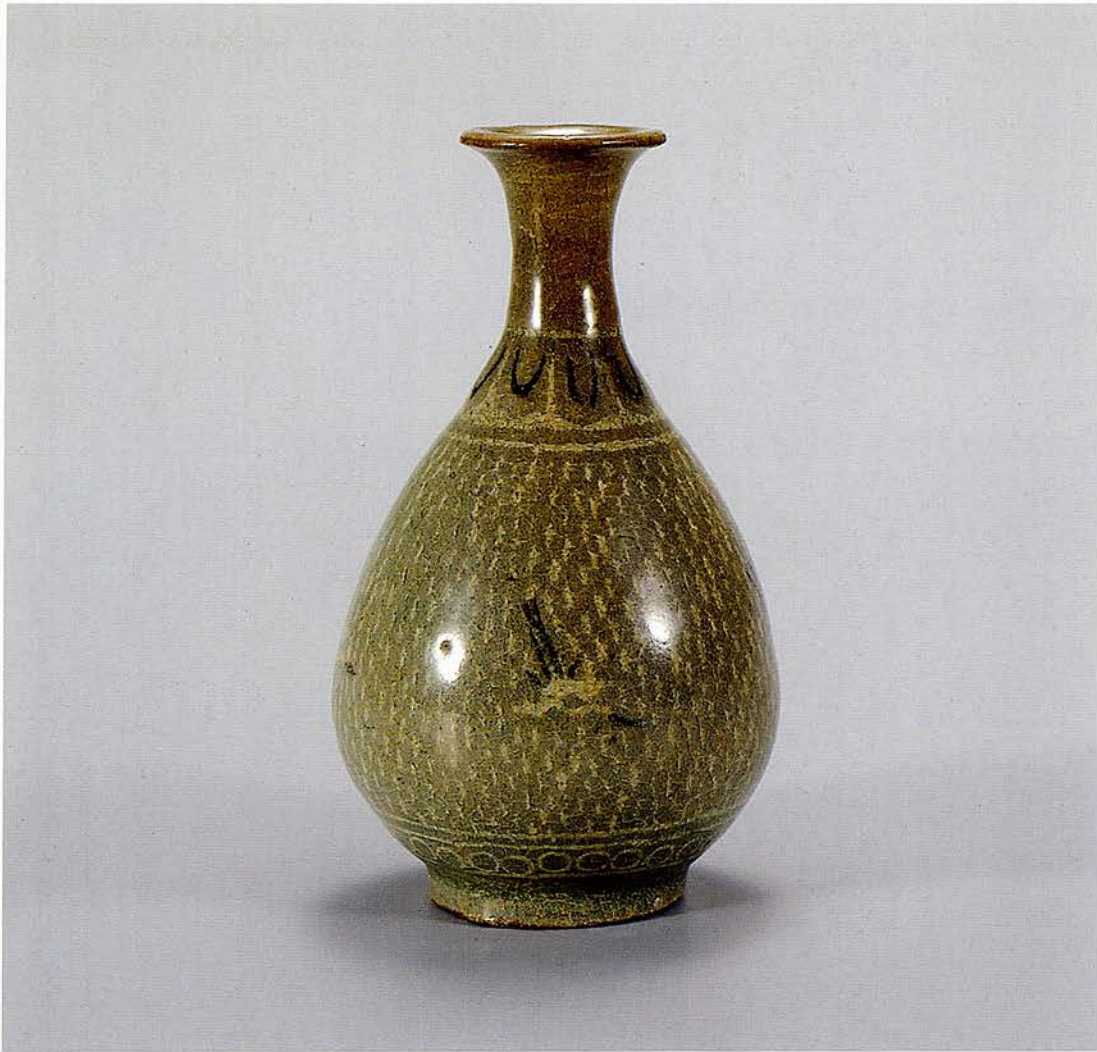
高麗時代, 13世紀

高 11.6cm 口徑 2.7cm 底徑 5.9cm

**Celadon Bottle,
with inlaid clouds and
cranes design**

Goryeo Dynasty 13th century

海東古陶磁研究所 所藏



33. 青磁象嵌雲鶴文小瓶

高麗時代, 13世紀

高 12.0cm 口徑 3.0cm 底徑 3.9cm

**Celadon Bottle,
with inlaid clouds and cranes design**

Goryeo Dynasty 13th century

全南大學校博物館 所藏





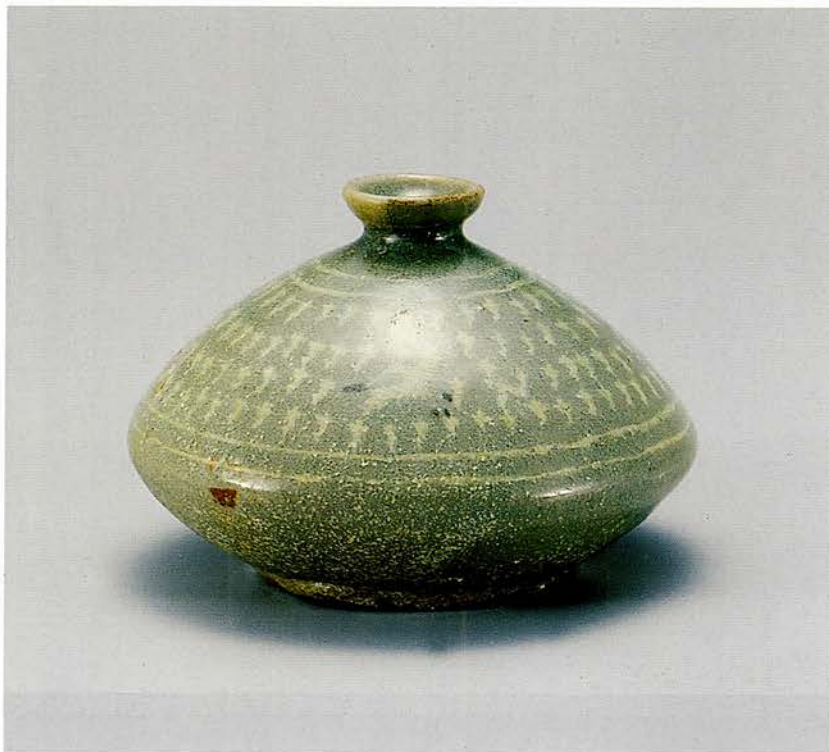
34. 青磁象嵌雲鶴文油瓶

高麗時代, 13世紀

高 5.8cm 口徑 2.5cm 底徑 5.0cm

**Celadon Oil-Bottle,
with inlaid clouds and cranes design**

Goryeo Dynasty 13th century



35. 青磁象嵌雲鶴文油瓶

高麗時代, 13世紀

高 6.0cm 口徑 2.1cm 底徑 5.2cm

**Celadon Oil-Bottle,
with inlaid clouds and cranes design**

Goryeo Dynasty 13th century



36. 青磁堆花雲文油瓶

高麗時代, 12世紀

高 7.3cm 口徑 3.8cm 底徑 4.5cm

**Celadon Oil-Bottle,
painted in underglaze white slip
with clouds design**

Goryeo Dynasty 12th century



37. 青磁象嵌蒲柳水禽文접시 片

高麗時代, 13世紀

殘高 3.7cm

**Celadon Dish,
with inlaid willows, reeds,
waterfowls design**

Goryeo Dynasty 13th century

海剛陶磁美術館 所藏





38. 青磁象嵌雲鶴文陶版片

高麗時代, 12世紀

殘高 4.8cm 殘徑 14.5cm

**Celadon Plaque slice,
with inlaid clouds and cranes design**

Goryeo Dynasty 12th century

國立中央博物館 所藏



39. 青磁象嵌雲鶴文片

高麗時代, 12世紀

殘高 14.0cm

**Celadon slice,
with inlaid clouds and cranes design**

Goryeo Dynasty 12th century

個人 所藏

참고자료 - 다양한 운학의 세계



插圖1. 青磁陽印·陰刻雲鶴文碗片(圖8 세부)



插圖2. 青磁陰刻雲鶴文盤片(圖19 세부)



插圖3. 青磁陰刻雲鶴文盤片(圖19 세부)



插圖4. 青磁象嵌雲鶴文瓶(圖30 세부)



插圖5. 青磁象嵌雲鶴文注子(圖3 세부)



插圖6. 青磁象嵌雲鶴文注子(圖3 세부)



插圖7. 青磁象嵌雲鶴文注子 (圖3 세부)



插圖8. 青磁象嵌雲鶴文注子 (圖3 세부)



插圖9. 青磁象嵌雲鶴文片 (조유복 기증품)



插圖10. 青磁象嵌雲鶴文片 (강진 사당 23호 지표 습득품, 1999년)



插圖11. 青磁象嵌雲鶴文梅瓶 (圖27 세부)



插圖12. 青磁象嵌雲鶴文梅瓶 (圖28 세부)



插圖13. 青磁象嵌雲鶴文대접 (圖14 세부)



插圖14. 青磁象嵌雲鶴文四耳壺 (圖1 세부)



插圖15. 青磁象嵌雲鶴文盒 (圖23 세부)



插圖16. 青磁象嵌雲鶴文盒 (圖25 세부)



插圖17. 青磁象嵌雲鶴文瓢形注子 (圖4 세부)

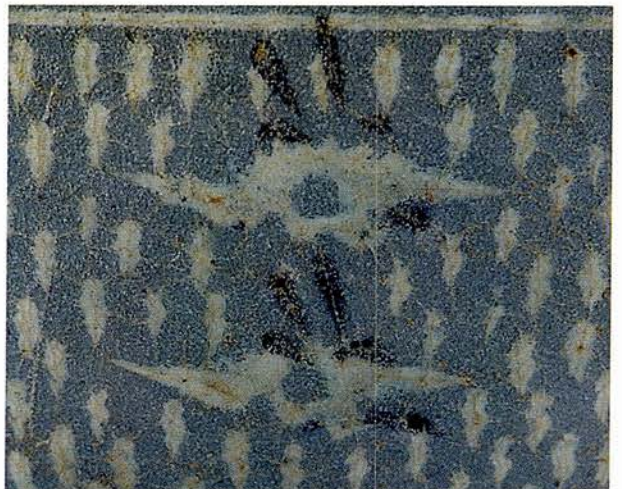


插圖18. 青磁象嵌蒲柳水禽文注口附鉢 (圖5 세부)



插圖19. 青磁象嵌雲鶴文「壬申」銘대접 (圖16 세부)



插圖20. 青磁象嵌雲鶴文「壬申」銘대접 (圖16 세부)



插圖21. 青磁象嵌雲鶴菊花文접시 (圖20 세부)



插圖22. 青磁象嵌雲鶴文片 (강진 사당 23호 지표 습득품, 1999년)



插圖23. 青磁象嵌雲菊花文片

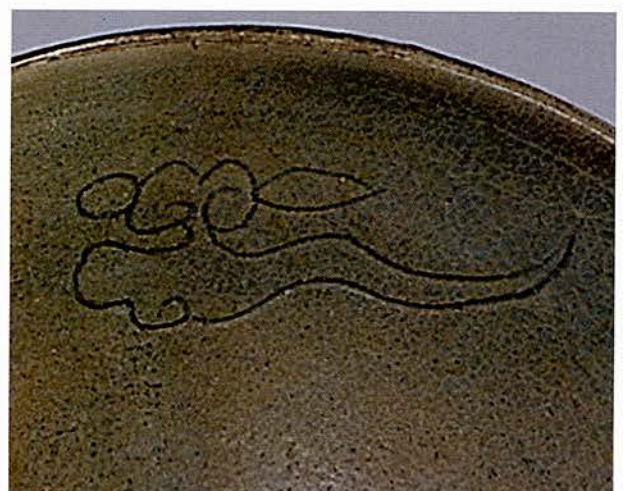


插圖24. 青磁陰刻雲文대접 (圖17 세부)

전시

기획 : 최형택, 이용희, 최선일

진행 : 서일종, 권형윤, 박제진, 마광원, 손용호, 황문희

도록

편집 : 최선일, 최덕복

도판촬영 : 김광섭

Clouds and Cranes Design

청자빛 하늘에 담긴 구름과 학 靑磁雲鶴文特別展

2001년 7월 발행

편 집 : 강진청자자료박물관 전시운영팀

발 행 : 강진청자자료박물관

전남 강진군 대구면 사당리 117

☎ 527-870

TEL. 061-432-3225

인쇄 : 동진문화사 TEL. 062-232-4527

Special Exhibition

- Cloud and Crane -

2001

Gangjin Celadon Material Museum